

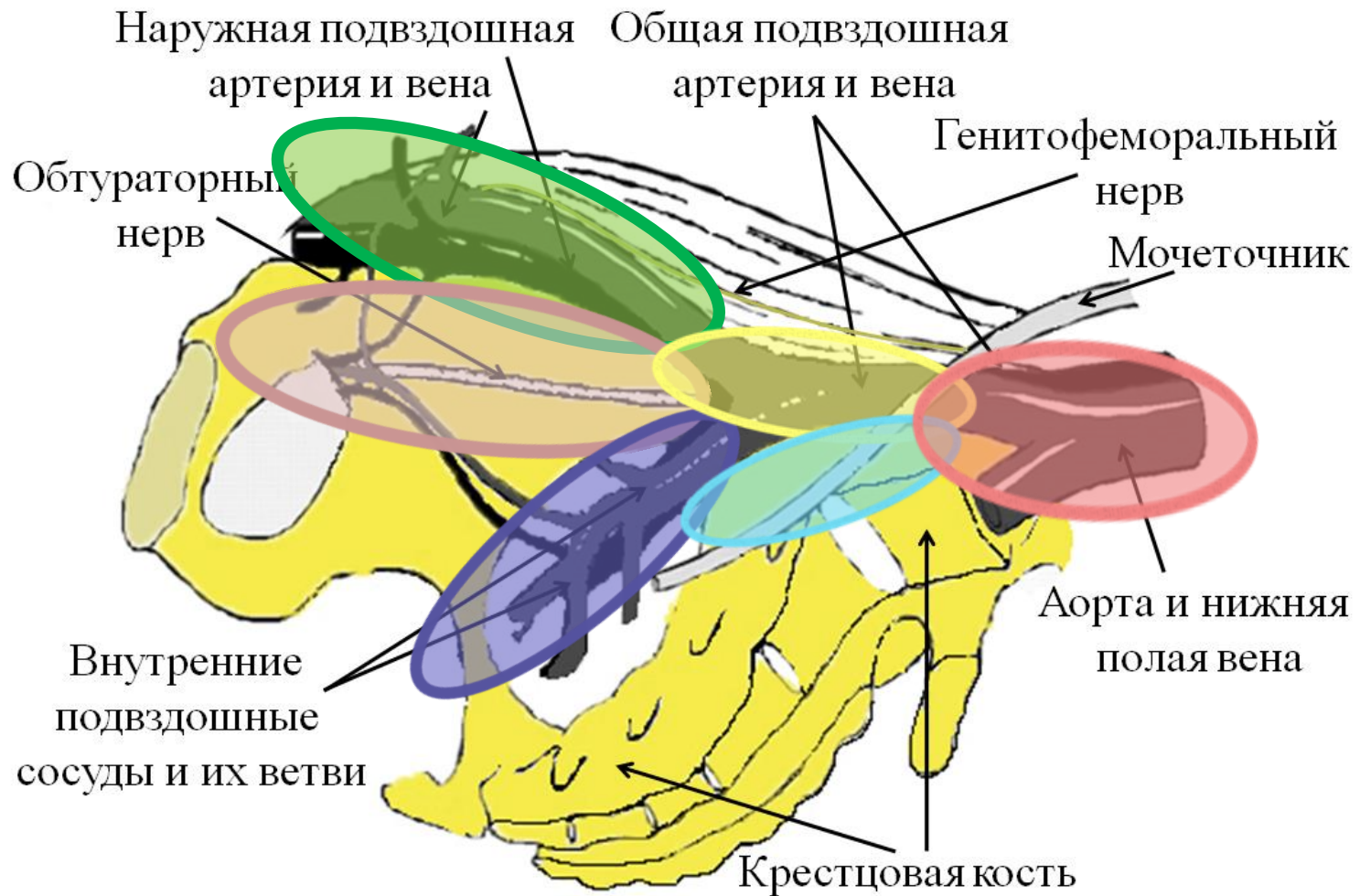


# ВЫБОР ОБЪЕМА ТЛЭ И ВЛИЯНИЕ ЕГО НА ВЫЖИВАЕМОСТЬ У БОЛЬНЫХ РАКОМ МОЧЕВОГО ПУЗЫРЯ



*Б.Я. Алексеев, М.П. Головащенко, А.С. Калпинский, Н.В. Воробьев, Д.А. Василенкова, А.Д. Каприн*

# Этапы расширенной тЛАЭ



# Материалы и методы

215 больных МИ РМП

1 группа сТЛАЭ  
n = 88

2 группа рТЛАЭ  
n = 127

Средний возраст больных составил  $60,5 \pm 9,2$  (35-81) лет

	сТЛАЭ	рТЛАЭ
рТ2	47(53%)	60(47%)
рТ3	30(34%)	41(32%)
рТ4	11(13%)	26(21%)

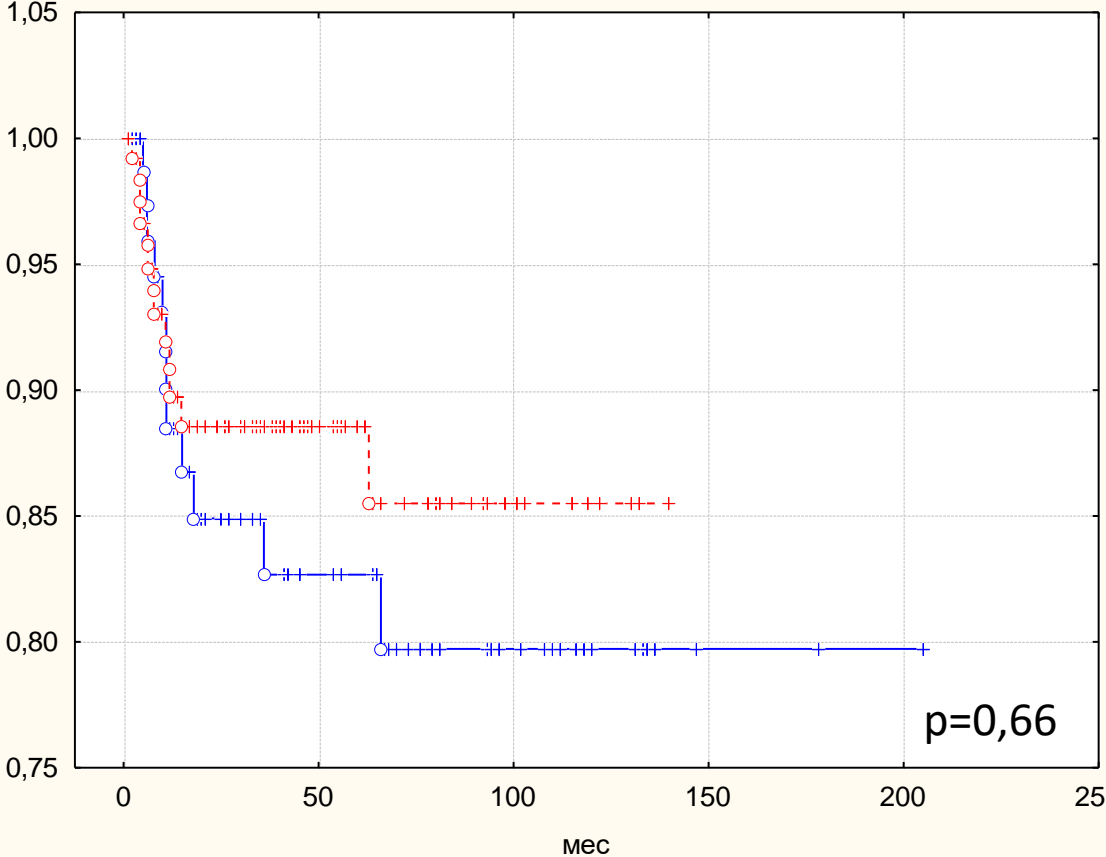
# Результаты

	<b>сТЛАЭ</b>	<b>рТЛАЭ</b>	<b>р</b>
<b>Медиана времени операции</b>	260 минут	290 минут	0,69
<b>Медиана кровопотери</b>	1000 мл	700 мл	0,005
<b>рN+</b>	14(16%) больных	36(28%)	0,02
<b>Среднее количество удаленных л/у</b>	11±4(2-23)	30±11(12-76)	<0,001

# Результаты БРВ

## Безрецидивная выживаемость

○ Завершенные + Незавершенные



	сТ1АЭ	рТ1АЭ
Медиана БРВ	23 мес	24 мес

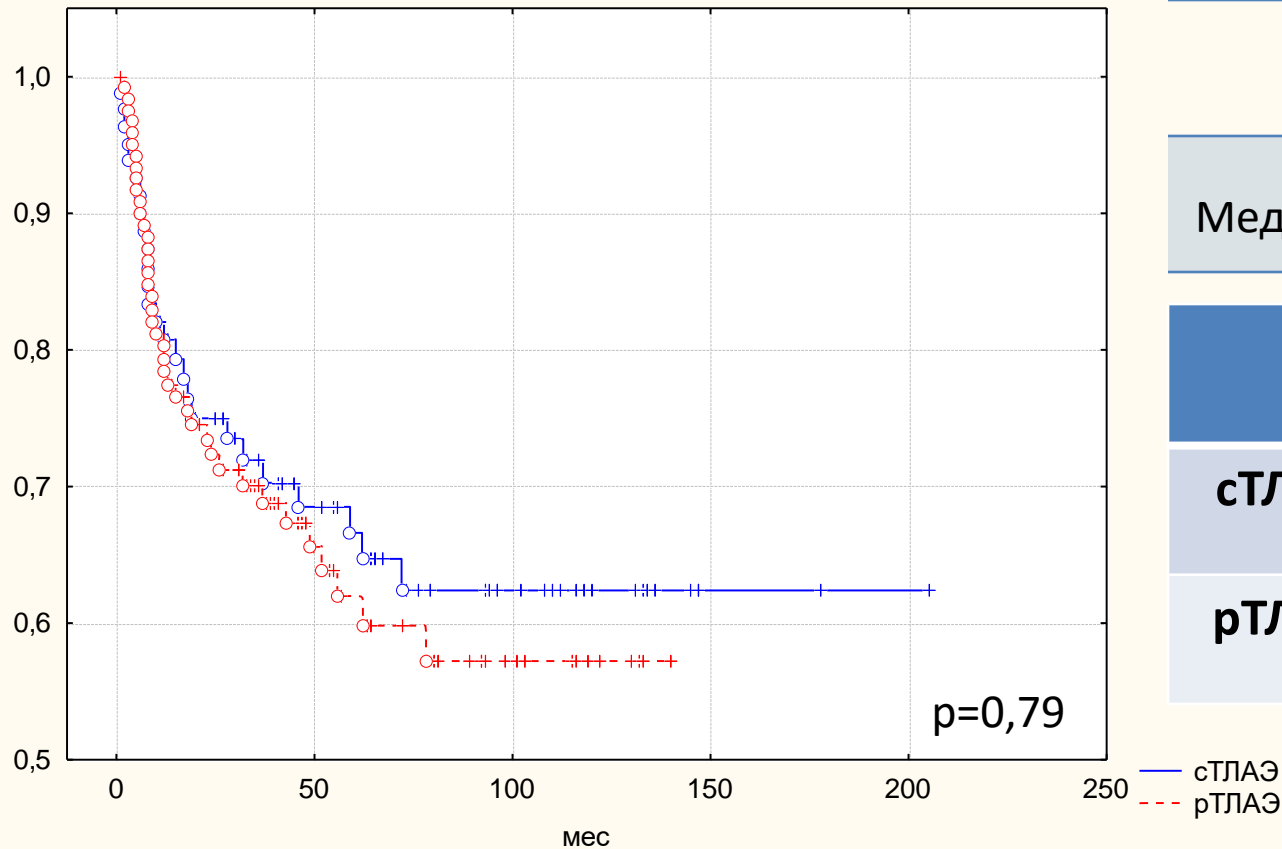
	3-х летняя	5-ти летняя
сТ1АЭ	82%	78%
рТ1АЭ	88%	85%

— сТ1АЭ  
- - - рТ1АЭ

# Результаты ВБП

## Выживаемость без прогрессирования

○ Завершённые + Незавершённые

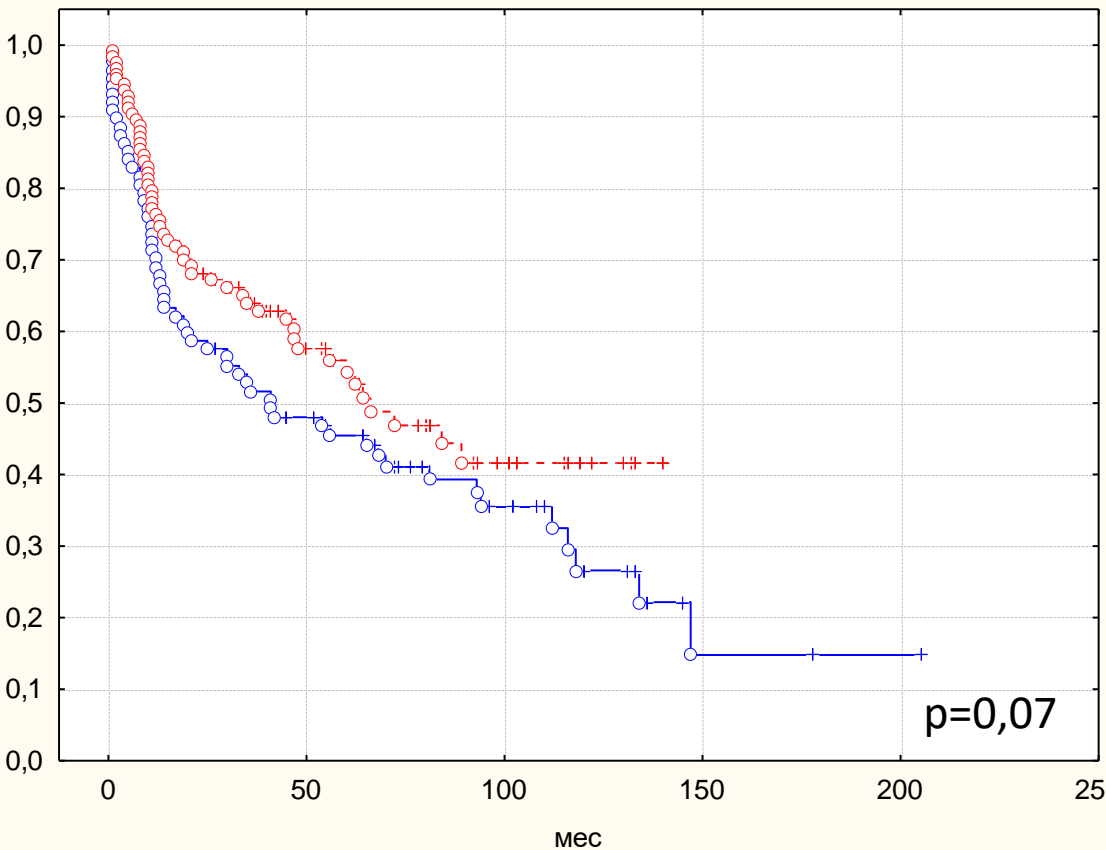


	сТЛЕА	рТЛЕА
Медиана ВБП	36 мес	26 мес
	3-х летняя	5-ти летняя
сТЛЕА	70%	62%
рТЛЕА	69%	60%

# Результаты ОВ

## Общая выживаемость

○ Завершенные + Незавершенные



p=0,07

— cTIAE  
- - - pTIAE

	сТЛАЭ	рТЛАЭ
Медиана ОВ	35 мес	33 мес

	3-х летняя	5-ти летняя	10-ти летняя
сТЛАЭ	52%	44%	26%
рТЛАЭ	64%	54%	н/д

# Результаты

## При многофакторном анализе по Коксу отмечено:

- Влияние степени дифференцировки опухоли (G) на БРВ (p=0,01)
- Наличие N+ (p<0,05) и положительного хирургического края (R+) на ВБП p=0,016
- Степень G (p<0,044), N+ (p<0,001), R+ (p<0,04) и объем ТЛАЭ на ОВ (p<0,02).



# Выводы

Факторами прогноза влияющими на БРВ,  
ВВП и

- С
- Н
- Д
- О



Выполнены  
результаты . . . . .

логические  
ых МИ РМП